

12 PRIMITIVO GONZÁLEZ

León tesorería de la seguridad social [2004]

ARQUITECTOS:
Primitivo González

COLABORADORES:
Inés Escudero, Jorge Calle, Ignacio Duro, Rodrigo Almonacid, Jana Zschuppe
Ingeniería de Estructuras: Juan Carlos Alonso Monje, Pejarbo
Instalaciones: Carlos Ara, Argu Arquitectura
Dirección de obra: Antonio del Fraile, aparejador
Equipo de obra: Alejandro Muñoz, jefe de obra; Álvaro Fernández, ayudante de jefe de obra
Constructora: BAUEN S.A

PROMOTOR:
Tesorería General de la Seguridad Social

FOTOS:
Ricardo González, blanco y negro
Luis Asín, color



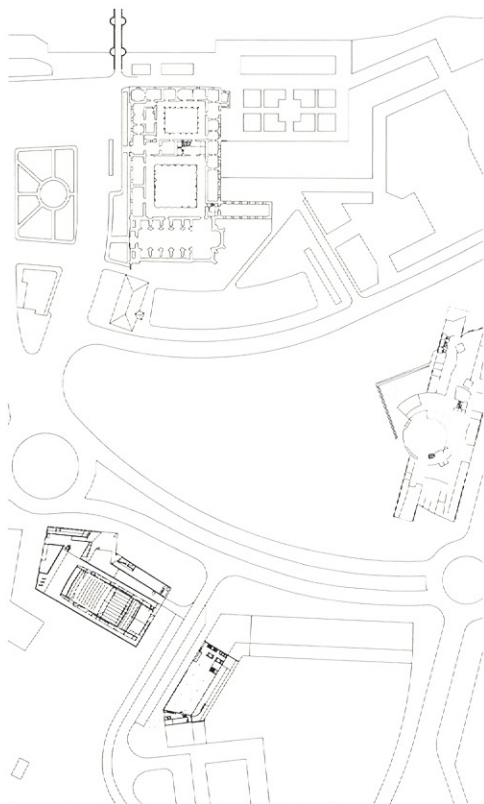
El edificio está situado en el exterior del casco histórico, próximo al Hostal de San Marcos, y frente al nuevo Auditorio, no lejos del Musac.

Se centra en resolver con claridad y precisión los aspectos organizativos y la búsqueda de cierta calidad ambiental. Dos núcleos de circulaciones verticales y servicios, contruidos en hormigón, y situados en los extremos de la planta resuelven el esquema espacial: uno para visitantes y otro para funcionarios. Entre ellos, las plantas diáfnas, abiertas a norte y sur, pueden ser utilizadas como oficina paisaje o compartimentarse con mamparas de madera. La claridad formal aporta claridad de uso. La estructura del edificio es evidente para el usuario y la flexibilidad para disponer el programa funcional es fácilmente legible.

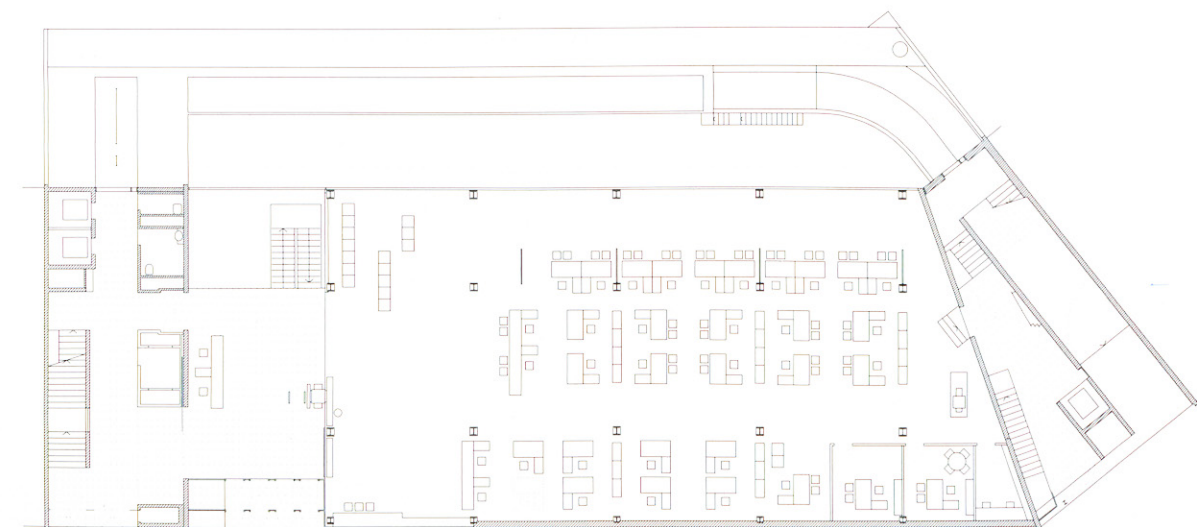
La planta baja y la semisótano, abierta a un patio inglés ajardinado, acogen el programa más público, reservándose la cuarta para dirección.

Los materiales son escasos y de calidad —hormigón y basalto en los núcleos de comunicación—, con materiales cálidos —heraclick, contrachapados de tilo y eucalipto, laminados de alta presión,...— para las áreas de oficinas. En algunos elementos —carpintería exterior, mamparas,...— se ha partido de elementos de catálogo rediseñados para crear soluciones específicas, particularizadas y no especialmente costosas. Las áreas de oficinas, luminosas y abiertas, tienen una cálida calidad ambiental, proporcionada tanto por los materiales como por su diafanidad, matizada por los elementos de control solar.

En la propuesta inicial se significaba el carácter "neuro y sistemático" de la composición de las fachadas. El carácter singular del auditorio próximo, hace inútil una significación de este edificio mediante gestos formales excesivos. La racionalidad, la eficacia y la contención formal son, a la contra, medios de significación y personalización en un entorno con edificios tan "singulares".



PLANTA TIPO



PLANTA

